



Histofix®-Safe er en lukket formalinsystem, spesialdesignet for fiksering og transport av små histologiske prøver, som forhindrer brukereksponering for formalin.



Den toveis ventilen under lokket, hindrer formalin og biopsien i å strømme tilbake til prøvebeget med mindre det påføres trykk.



Minimal formalin eksponering



Intuitiv og enkel å bruke



Enkel å lagre og transportere



Resirkulerbar



Histofix®-Safe: Prøvebeholder med lukket formalinsystem som sikrer lav formalinlekkasponering

Slik bruker du Histofix®-Safe

Histofix®-Safe er en sammensetning av to transparente prøvebegere, med et skrulokk i midten og en innebygd toveisventil som styrer overføring av formalin mellom de to beholderne i begge retninger.

En av beholderne er tom for tilsetning av biopsien og den andre beholderen er prefylt med 10% bufret formalin.

HOVEDFORDELER

- Ingen formalinlekkasponering ved prøvetaking.
- Tettingsplugg forhindrer formalin å renne til det tomme begeret, før åpning.
- Etteråpning, to-veis ventil forhindrer formalin å strømme frem og tilbake fra det ene begeret til den andre under transport.
- Veldig enkelt å både plassere og ta ut biopsien ved hjelp av det innebygde kanten.
- Transportsikret
- Står stødig på benk. Stativ med plass til 8 enheter er tilgjengelig.

Produktkode	Produktnavn	CAS-nummer	Mengde formalin
258462-0955	FORMALIN BUFRET 10% HISTOFIX PK/50	50-00-0	50 x 20 ml
258462-0961			50 x 40 ml



50 stk
per pakke

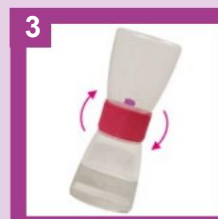


1 Hold den tomme beholderen øverst og beholderen med formalin nederst. Skru av den tomme beholderen. VIKTIG: når du skrur av, hold enheten i den røde korken og aldri i den nedre beholderen.



2 Før bruk, fjern tettingspluggen ved å skyve den med tommelen (se bilde) og aldri dra i tappen.

Plasser prøven på rutenettet ved den opphøyde kanten ved hjelp av en pinsett og den sentrale graten på proppen.



3 Skru igjen den tomme beholderen på, og pass på at den er godt lukket.

Snu enheten for å få beholderen med formalin på toppen.



4 Trykk på den øvre beholderen med begge hender til alt formaldehydet renner gjennom toveis ventil inn i den nedre beholderen. Prøven vil bli nedsenket i formalin, og starter fikseringsprosessen.



5 Prøven er klar for å transporteres til laboratoriet..



6 Prøven kommer til laboratoriet for analyse



7 Snu enheten og plasser beholderen med formalin øverst og den tomme beholderen nederst.



8 Trykk på den øvre beholderen med begge hender til alt formaldehydet renner gjennom toveis ventil inn i den nedre beholderen.



9 Skru av den tomme beholderen. VIKTIG: når du skrur av, hold enheten i den røde korken og aldri i den nedre beholderen.



10 Ta opp prøven som ligger på rutenettet ved hjelp av en pinsett. Prøven er klar til å bli behandlet. Kast Histofix®-Safe og innholdet etter lokale prosedyrer.